


Visera de Protección Transparente SWS-FP1901



GAMA HEAD-PROTECT

+ Características

Referencia de certificado	GuardRite/M-5002A
Material	HDPE
Sistema de suspensión	2 puntos de fijación con ajuste de rodillo
Banda de sudor	Esponja suave
Protección facial	Polycarbonato transparente
Colores	 Amarillo Negro
Organismo de certificación	Alienor Certification (Notified Body: 2754)
Certificaciones	CE EN 166:2002 (1B)
Tallas	Único



+ Descripción

La visera de protección transparente SWS-FP1901 está diseñada para proteger la cara del usuario contra objetos de hasta Ø 6 mm a 120 m/s. Ideal para un uso continuo, gracias a su máscara de polycarbonato transparente. Su excelente construcción ofrece un gran comodidad, gracias a su rodillo de ajuste que permite adaptarla perfectamente a la cabeza del usuario. Su banda de sudoración y su sistema de ventilación superior contribuyen a eliminar el calor para un uso prolongado.

+ Sectores de Actividad



Uso General



Mantenimiento Industrial



Agricultura y Jardinería



Huertos



Maquinaria y Equipos



Industria Forestal y del Papel



Bricolaje y Artesanía

+ Mantenimiento

Limpiar después de cada uso para alargar su vida útil. Desinfecte la visera y sus componentes con agua del grifo o líquidos de limpieza neutros. No se recomienda la limpieza en seco. No utilice pinturas, disolventes, productos químicos, adhesivos, combustibles o sustancias similares. Estas sustancias pueden comprometer la resistencia a los impactos y otras propiedades protectoras. La pérdida de estas propiedades protectoras puede no ser aparente o fácilmente detectable por el usuario.

SWS
SAFETY

SWS – WORKWEAR, LDA.
RUA DA ECTRI Nº557
3750-064 ÁGUEDA | PORTUGAL
PT 510 108 776

WWW.SWS-WORK.COM

Visera de Protección Transparente SWS-FP1901



GAMA HEAD-PROTECT

+ Explicación de los Pictogramas



Visera protectora acrílica



Rodillo para un ajuste perfecto a la cabeza



Banda suave para absorber el sudor



Ángulo de visera ajustable



Espalda abierta para mayor ventilación

+ Referencias

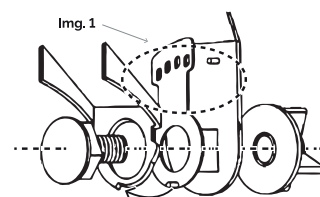
Referencia	Color	Talla EU	Código de Barras unidad	Código de Barras caja de 8 un	G.W. caja de 8	N.W. caja de 8	Tamaño caja de 8 un (CxLxH)	Cantidad caja de contenedor	G.W.	N.W.	Tamaño caja de contenedor (CxLxH)	Código de Barras caja de contenedor
SWS-FP1901	Amarillo Negro	Único	5600992409475	5600992410020	2,65 kg	2,36 kg	67x24x30 cm	4 cajas (32 uns)	11,60 kg	9,44 kg	70x50x63 cm	5600992410037

+ Montaje y Ajuste de la Visera

Ensamble la Visera de Protección de acuerdo con las instrucciones a continuación

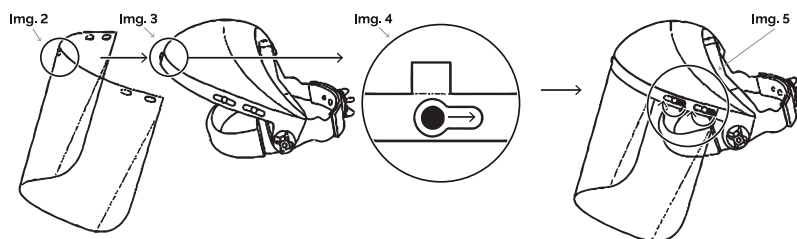
AJUSTE DEL ÁNGULO DE LA VISERA

Hay 4 posiciones de ángulo disponibles (Img. 1) para ajustar la distancia entre los ojos y la máscara.



COLOCACIÓN DE VISERA

1. Introducir el orificio central de la máscara (Img. 2)
2. Alinearlo con el orificio del soporte (Img. 3)
3. Luego inserte los orificios de la visera en los "seguros" giratorios del soporte (Img. 4)
4. Cuando estén todos insertados, gire los "seguros" para fijar la máscara (Img. 5)



AJUSTE DEL ARNÉS A LA CABEZA

1. Empuje el rodillo de ajuste (Img. 6) hacia adentro
2. Sin soltar el empuje, gire el rodillo para expandir o contraer la correa hasta que el arnés se ajuste correctamente a la cabeza (Img. 7)

